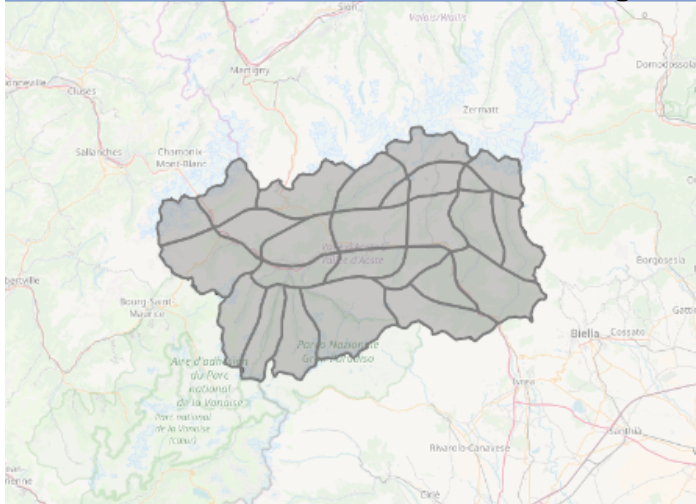


**Bollettino pericolo valanghe N. 171/2018 - pag 1/1: Data emissione venerdì 25 maggio 2018 ore 16:00**

Prossimo aggiornamento: **26 maggio 2018 ore 16:00**; Servizio a cura di **RAVDA-FMS** Previsore **AOSTA**



Nonostante sia fine maggio la stagione dello scialpinismo continua. Ad eccezione della valle centrale è ancora presente un ottimo innevamento, soprattutto nelle valli laterali dove, alle esposizioni nord, si possono calzare gli sci già da 2100-2200 m e talvolta anche 1900-2000 m sfruttando le vallette più in ombra o gli accumuli di vecchie valanghe.

Fino a 2300-2500 m la neve in superficie presenta buchi e ruscellamenti fastidiosi formati a causa della pioggia caduta negli ultimi giorni, in generale il manto è molto denso e riesce a non far sprofondare gli sci anche nella tarda mattinata. Sopra i 2400-2600 m la neve è invece più liscia e molto ben rigelata al primo mattino se la notte trascorre serena (sul ripido coltelli/ramponi consigliati). Sopra i 2600 m poggiano su un fondo duro 2 dita di neve più morbida che tende a scaldarsi parecchio con l'arrivo del sole e crea zoccoli fastidiosi sotto gli sci.

Negli ultimi giorni sopra ai 2600 m di quota sono scese diverse valanghe alle diverse esposizioni. Si tratta di distacchi puntiformi e rari lastroni anche di medie dimensioni che si sono allargati decisamente raccogliendo neve bagnata. Si sono distaccati da pendii molto ripidi, spesso in corrispondenza di rocce, dai canali abituali e dai salti di roccia formato cascate.

Le condizioni sono tipicamente primaverili e quindi legate al rigelo notturno e al rialzo delle temperature. Il parametro più importante da valutare nella programmazione delle gite è la presenza di notti serene che consentono di avere un rigelo ottimale, come è accaduto giovedì mattina, e quindi un pericolo valanghe debole. Il problema valanghivo principale è la neve bagnata. Ovviamente bisogna terminare le gite per tempo, prima che il rialzo termico diurno fonda completamente la crosta da rigelo superficiale, soprattutto sui pendii esposti a est e sud, i primi a essere colpiti dai raggi del sole. I pendii nord rimangono rigelati in superficie per più tempo (anche 2-3 h in più). Se invece la notte è per buona parte nuvolosa, il rigelo sarà scarso anche il mattino presto e limitato solo alle quote più alte.

Per i giorni prossimi è prevista una meteo dinamica e variabile: momenti soleggiati e molto caldi si alternano a periodi con copertura nuvolosa, anche compatta, e rovesci. Venti deboli.

Ci si aspetta ancora una attività valanghiva vivace, soprattutto durante le giornate più soleggiate e nelle ore più calde, soprattutto dai pendii molto ripidi e nei pressi di salti di roccia, in particolare nelle zone maggiormente interessate dalle precipitazioni.

In generale in alta quota, visto ancora l'ottimo innevamento, permangono buone condizioni per escursioni scialpinistiche scegliendo un orario corretto per il rientro verso valle.

Consigliamo di scegliere i percorsi lungo pendii ampi e aperti perché ancora lisci e più facilmente sciabili, mentre i canali sono più svalangati e possono presentare un innevamento più irregolare ed essere ricchi di detriti.

La prossima nota informativa sarà emessa in funzione dell'evoluzione nivo-meteorologica.



Per una corretta interpretazione del bollettino consultare la legenda dei simboli e la guida: [http://www.aineva.org/boll\\_guide.htm](http://www.aineva.org/boll_guide.htm)

PROBLEMI TIPICI VALANGHIVI:



NEVE FRESCA



NEVE VENTATA



STRATI DEBOLI  
PERSISTENTI

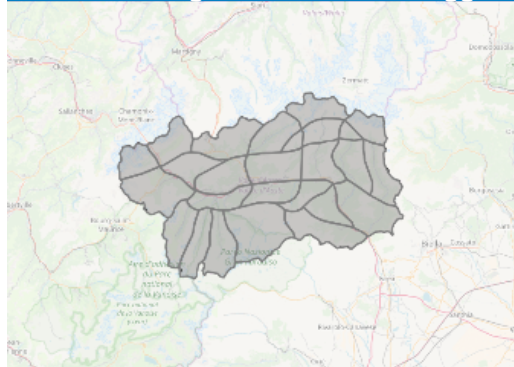


NEVE BAGNATA



VALANGHE DI  
SLITTAMENTO

## Pericolo valanghe di sabato 26 maggio 2018



In generale in alta quota, visto ancora l'ottimo innevamento, permangono buone condizioni per escursioni scialpinistiche scegliendo un orario corretto per il rientro verso valle.

**Pericolo valanghe:**

LUOGHI PERICOLOSI



Neve bagnata

**Bollettino pericolo valanghe N. 171/2018 - pag 1/1: Data emissione venerdì 25 maggio 2018 ore 16:00**

Prossimo aggiornamento: **26 maggio 2018 ore 16:00**; Servizio a cura di **RAVDA-FMS** Previsore **AOSTA**

**Tendenza del Pericolo Valanghe per i giorni successivi**

**Approfondimenti meteo - nivologici**

SCALA EUROPEA DEL PERICOLO VALANGHE:



1 - DEBOLE



2 - MODERATO



3 - MARCATO



4 - FORTE



5 - MOLTO FORTE



NON VALUTABILE



NEVE NON  
PRESENTE



Per una corretta interpretazione del bollettino consultare la legenda dei simboli e la guida: [http://www.aineva.org/boll\\_guide.htm](http://www.aineva.org/boll_guide.htm)