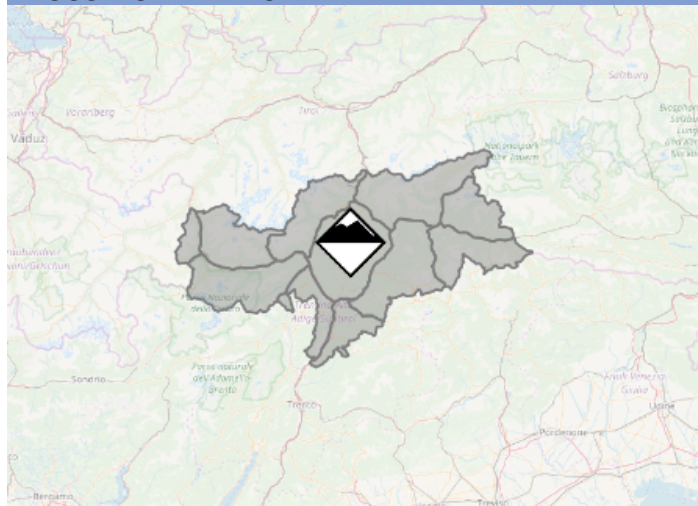


Bollettino pericolo valanghe N. 69/2018 - pag 1/1: Data emissione venerdì 11 maggio 2018 ore 13:00

Prossimo aggiornamento: **13 maggio 2018 ore 13:00**; Servizio a cura di Previsore **BOLZANO**

Pericolo valanghe di venerdì 11 maggio 2018 - Situazione

LA REGOLARE PUBBLICAZIONE DELLA PREVISIONE DEL PERICOLO VALANGHE È SOSPESA FINO AL PROSSIMO INVERNO



SCALA EUROPEA DEL PERICOLO VALANGHE:

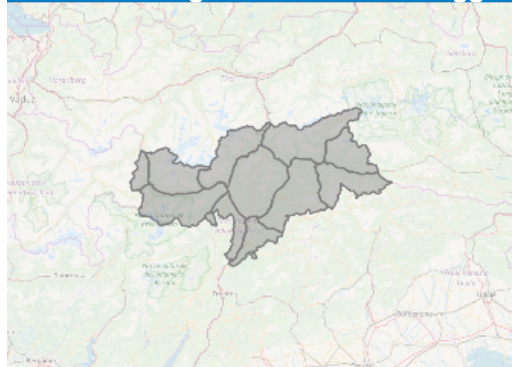


Per una corretta interpretazione del bollettino consultare la legenda dei simboli e la guida: http://www.aineva.org/boll_guide.htm

PROBLEMI TIPICI VALANGHIVI:



Pericolo valanghe di venerdì 11 maggio 2018



Lo scioglimento della neve prosegue rapido. Un manto nevoso continuo sulle esposizioni soleggiate si trova ormai solo alle quote molto alte, a nord invece arriva localmente fino a 2400 m. Con la situazione attuale va soprattutto osservato l'irraggiamento notturno. Dopo notti serene le condizioni al mattino sono spesso favorevoli. Sui pendii ripidi estremi all'ombra singolarmente possono esserci punti pericolosi per lastroni asciutti. Con locali forti rovesci nevosi va valutata anche la neve fresca e quella ventata. Dai siti non ancora scaricati non sono da escludere singoli distacchi di valanghe di neve bagnata. In caso di rilevanti nevicate verranno emessi nuovi comunicati. Informazioni generali si possono avere giornalmente dal bollettino meteo del servizio meteorologico provinciale all'indirizzo meteo.provincia.bz.it.

Pericolo valanghe: No rating - no info



LUOGHI PERICOLOSI

Bollettino pericolo valanghe N. 69/2018 - pag 1/1: Data emissione venerdì 11 maggio 2018 ore 13:00

Prossimo aggiornamento: **13 maggio 2018 ore 13:00**; Servizio a cura di Previsore **BOLZANO**

Tendenza del Pericolo Valanghe per i giorni successivi

Approfondimenti meteo - nivologici

SCALA EUROPEA DEL PERICOLO VALANGHE:



1 - DEBOLE



2 - MODERATO



3 - MARCATO



4 - FORTE



5 - MOLTO FORTE



NON VALUTABILE



NEVE NON
PRESENTE



Per una corretta interpretazione del bollettino consultare la legenda dei simboli e la guida: http://www.aineva.org/boll_guide.htm