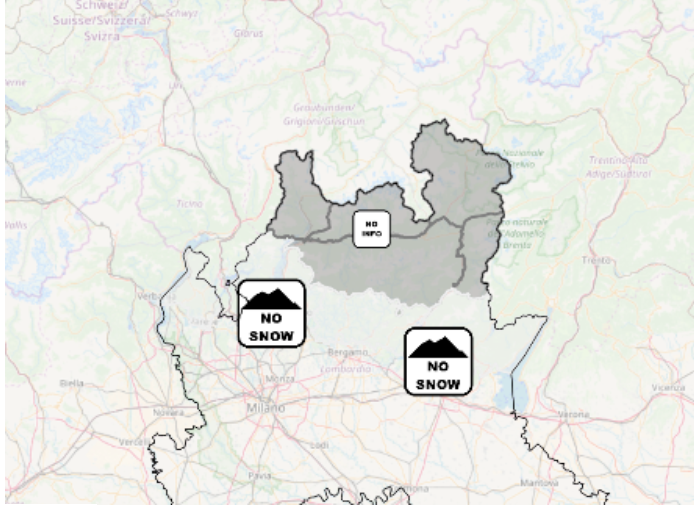


**Bollettino pericolo valanghe N. 112/2018 - pag 1/1: Data emissione giovedì 05 luglio 2018 ore 13:00**

Prossimo aggiornamento: **06 luglio 2018 ore 13:00**; Servizio a cura di **Arpa Lombardia** Previsore

**Pericolo valanghe di giovedì 05 luglio 2018 - Situazione**

**IL GRADO DI PERICOLO VERRA' EMESSE AD INIZIO DELLA PROSSIMA STAGIONE INVERNALE.**



SCALA EUROPEA DEL PERICOLO VALANGHE:

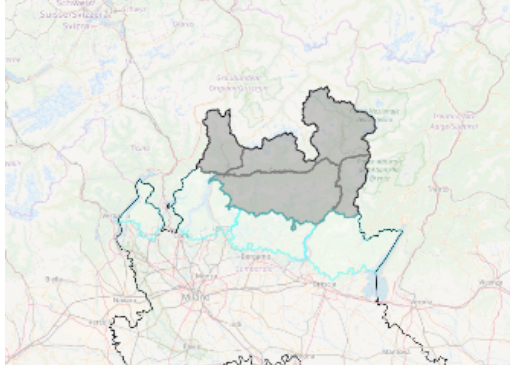


Per una corretta interpretazione del bollettino consultare la legenda dei simboli e la guida: [http://www.aineva.org/boll\\_guide.htm](http://www.aineva.org/boll_guide.htm)

PROBLEMI TIPICI VALANGHIVI:



**Pericolo valanghe di giovedì 05 luglio 2018**



Il manto nevoso ha caratteristiche estive, perlopiù assestato. La copertura nevosa è continua sugli apparati glaciali e oltre i 3000 m a Nord.

Al mattino possono essere presenti croste superficiali in rapido inebolimento nel corso della giornata. Alle quote più elevate sono possibili distacchi di valanghe di neve umida sia spontanee che provocate, in particolare nelle ore calde o in concomitanza di nuove precipitazioni.

**Pericolo valanghe:**

LUOGHI PERICOLOSI



Neve bagnata

**Bollettino pericolo valanghe N. 112/2018** - pag 1/1: Data emissione **giovedì 05 luglio 2018** ore **13:00**

Prossimo aggiornamento: **06 luglio 2018** ore **13:00**; Servizio a cura di **Arpa Lombardia** Previsore

**Tendenza del Pericolo Valanghe per i giorni successivi**

**Approfondimenti meteo - nivologici**

SCALA EUROPEA DEL PERICOLO VALANGHE:



1 - DEBOLE



2 - MODERATO



3 - MARCATO



4 - FORTE



5 - MOLTO FORTE



NON VALUTABILE



NEVE NON  
PRESENTE



Per una corretta interpretazione del bollettino consultare la legenda dei simboli e la guida: [http://www.aineva.org/boll\\_guide.htm](http://www.aineva.org/boll_guide.htm)