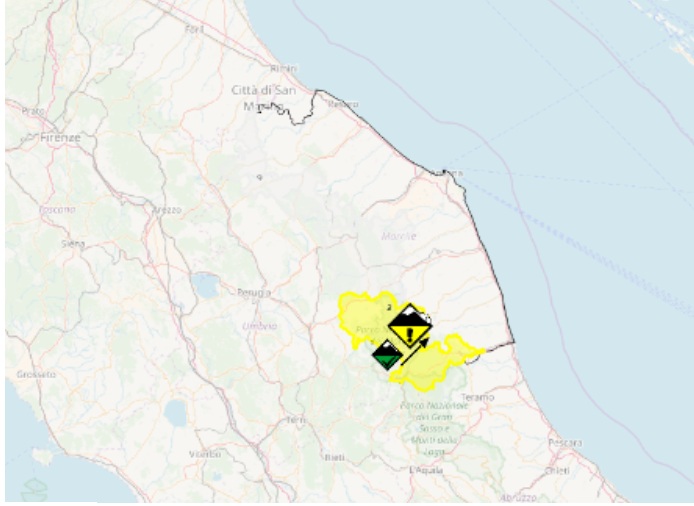


Bollettino pericolo valanghe N. 75/2018 - pag 1/1: Data emissione martedì 24 aprile 2018 ore 13:00

Prossimo aggiornamento: **30 aprile 2018 ore 13:00**; Servizio a cura di **Centro Funzionale Regione Marche Previsore S.S.**

Pericolo valanghe di martedì 24 aprile 2018 - Situazione

Neve bagnata



Il manto, isoterma e completamente trasformato per processi di fusione e rigelo, si presenta discontinuo fino alle quote apicali, con accumuli più consistenti nei versanti in ombra ed in corrispondenza di canali e conche. La percolazione di acqua fino agli strati basali determina un indebolimento del manto nevoso in particolare durante le ore più calde della giornata.



SCALA EUROPEA DEL PERICOLO VALANGHE:

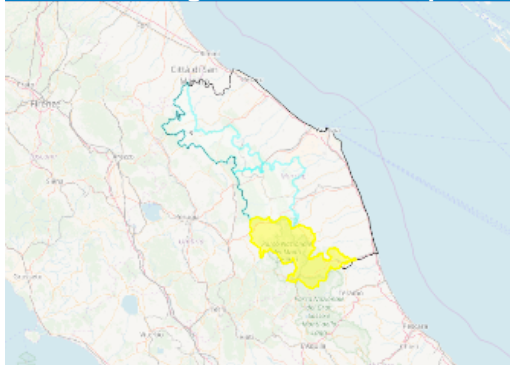


Per una corretta interpretazione del bollettino consultare la legenda dei simboli e la guida: http://www.aineva.org/boll_guide.htm

PROBLEMI TIPICI VALANGHIVI:



Pericolo valanghe di martedì 24 aprile 2018



PERICOLO VALANGHE: 1 (DEBOLE) in aumento a 2 (MODERATO) già dalla tarda mattinata

PROBLEMA PRINCIPALE: neve bagnata

Attività valanghiva spontanea: soprattutto durante le ore più calde della giornata possibilità di valanghe spontanee di piccole o al più medie dimensioni sia a debole coesione che a lastroni, anche di fondo, in particolare sui pendii ripidi con fondo erboso o in prossimità di canali e conche dove gli spessori possono ancora essere consistenti. La presenza di fessurazioni e crepe può indicare la possibilità di innesco di locali valanghe di slittamento.

Attività valanghiva provocata: il distacco provocato di valanghe a lastroni di piccole dimensioni continua a risultare possibile generalmente solo con forte sovraccarico.

Pericolo valanghe: Aumento da grado 1 - debole a 2 - moderato



LUOGHI PERICOLOSI



isolati pendii in tutte le esposizioni



2000m



Neve bagnata



Bollettino pericolo valanghe N. 75/2018 - pag 1/1: Data emissione martedì 24 aprile 2018 ore 13:00

Prossimo aggiornamento: 30 aprile 2018 ore 13:00; Servizio a cura di Centro Funzionale Regione Marche Previsore S.S.

Tendenza del Pericolo Valanghe per i giorni successivi

Approfondimenti meteo - nivologici

SCALA EUROPEA DEL PERICOLO VALANGHE:



1 - DEBOLE



2 - MODERATO



3 - MARCATO



4 - FORTE



5 - MOLTO FORTE



NON VALUTABILE



NEVE NON PRESENTE



Per una corretta interpretazione del bollettino consultare la legenda dei simboli e la guida: http://www.aineva.org/boll_guide.htm