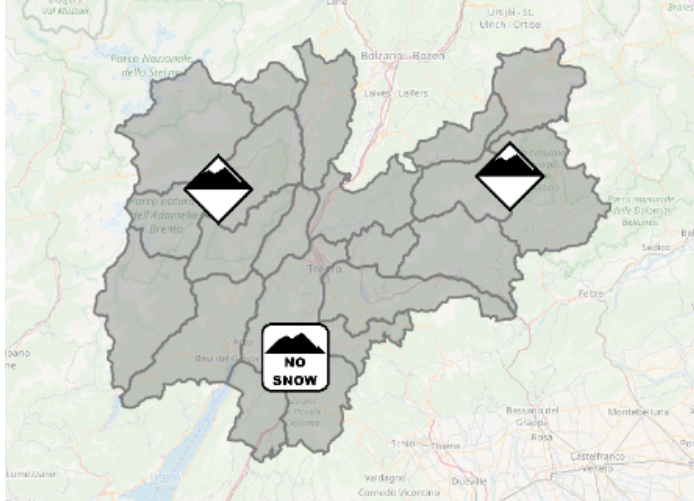


**Bollettino pericolo valanghe N. 126/2018 - pag 1/1: Data emissione lunedì 14 maggio 2018 ore 13:00**

Prossimo aggiornamento: 16 maggio 2018 ore 13:00; Servizio a cura di Previsore TRENTO

**Pericolo valanghe di lunedì 14 maggio 2018 - Situazione**

**Il manto nevoso è presente con continuità e spessori significativi generalmente solo oltre 2500 m di quota**



La situazione è molto disomogenea, soprattutto in relazione all'esposizione dei versanti ed alla possibile presenza di localizzati modesti spessori di neve fresca. La neve è nella condizione tipicamente primaverile di isoterma, da umida a bagnata per tutto lo spessore a seconda dell'orario, ed il differente contenuto in acqua liquida presente al suo interno ne compromette la stabilità, specie durante i momenti di maggior riscaldamento. Il rigelo notturno è limitato ai pochi centimetri superficiali ed alle prime ore mattutine delle notti serene mentre solo alle quote più elevate il manto è ancora di tipo tardo-invernale, con neve asciutta o poco umida ed accumuli di neve ventata a ridosso delle creste più elevate



SCALA EUROPEA DEL PERICOLO VALANGHE:

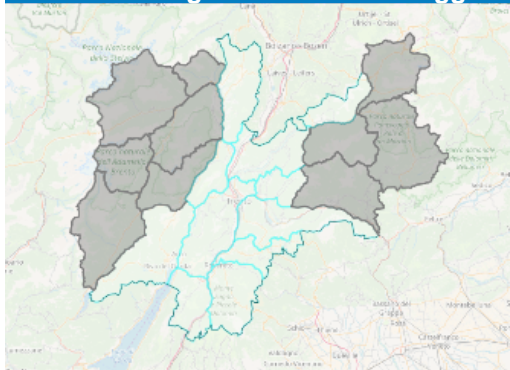


Per una corretta interpretazione del bollettino consultare la legenda dei simboli e la guida: [http://www.aineva.org/boll\\_guide.htm](http://www.aineva.org/boll_guide.htm)

PROBLEMI TIPICI VALANGHIVI:



**Pericolo valanghe di lunedì 14 maggio 2018**



Alle quote più elevate dei massicci montuosi principali - Brenta, Ortles Cevedale, Marmolada - la neve è ancora presente con spessori significativi. In genere oltre i 3000 m sono ancora possibili distacchi provocati, specie nelle zone più ripide o con recenti accumuli di neve ventata

**Pericolo valanghe: No rating - no info**

LUOGHI PERICOLOSI



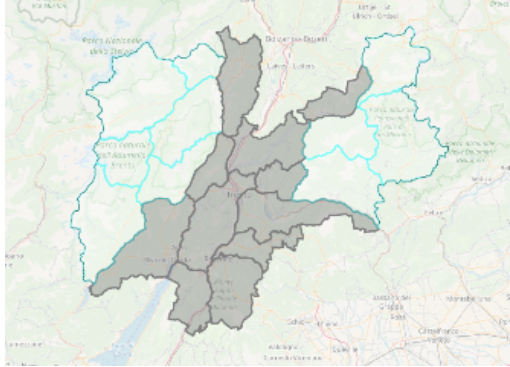
Neve bagnata

**Bollettino pericolo valanghe N. 126/2018 - pag 1/1: Data emissione lunedì 14 maggio 2018 ore 13:00**

Prossimo aggiornamento: **16 maggio 2018 ore 13:00**; Servizio a cura di Previsore **TRENTO**

## Pericolo valanghe di lunedì 14 maggio 2018

**Il manto nevoso è presente con continuità e spessori significativi generalmente solo oltre 2500 m di quota**



Il territorio è oramai privo di neve, che è presente in maniera residua solo in avvallamenti e canali all'ombra

**Pericolo valanghe: No snow**



LUOGHI PERICOLOSI



poca neve al suolo  
assenza di neve

**Bollettino pericolo valanghe N. 126/2018 - pag 1/1: Data emissione lunedì 14 maggio 2018 ore 13:00**

Prossimo aggiornamento: **16 maggio 2018 ore 13:00**; Servizio a cura di Previsore **TRENTO**

**Tendenza del Pericolo Valanghe per i giorni successivi**

**Approfondimenti meteo - nivologici**

SCALA EUROPEA DEL PERICOLO VALANGHE:



1 - DEBOLE



2 - MODERATO



3 - MARCATO



4 - FORTE



5 - MOLTO FORTE



NON VALUTABILE



NEVE NON  
PRESENTE



Per una corretta interpretazione del bollettino consultare la legenda dei simboli e la guida: [http://www.aineva.org/boll\\_guide.htm](http://www.aineva.org/boll_guide.htm)